



# Apartament me dy dhoma gjumi në një qytet komod

Lapta, Kyrenia West, Qiproja e Veriut

- Pronë Ref: 333
- Ndodhet prane detit.
- Pranë të gjitha nevojave, duke përfshirë supermarkete dhe farmaci.
- Mundësi fantastike për investitorët për herë të parë.
- Frymëzuar nga natyra dhe peizazhi i përsosur i Lapta.
- Kombinimi perfekt i natyrës dhe kulturës.

## £160 000



95 m<sup>2</sup> - 190 m<sup>2</sup>



2 Dhomat e gjumit



2 Banjo



15 muaj Këste



gusht 2026  
Përfundimi

Email: [sales@dmgpropertygroup.com](mailto:sales@dmgpropertygroup.com)

Faqja e internetit: [www.northcyprusprojects.com](http://www.northcyprusprojects.com)



**Kibris Sunum**

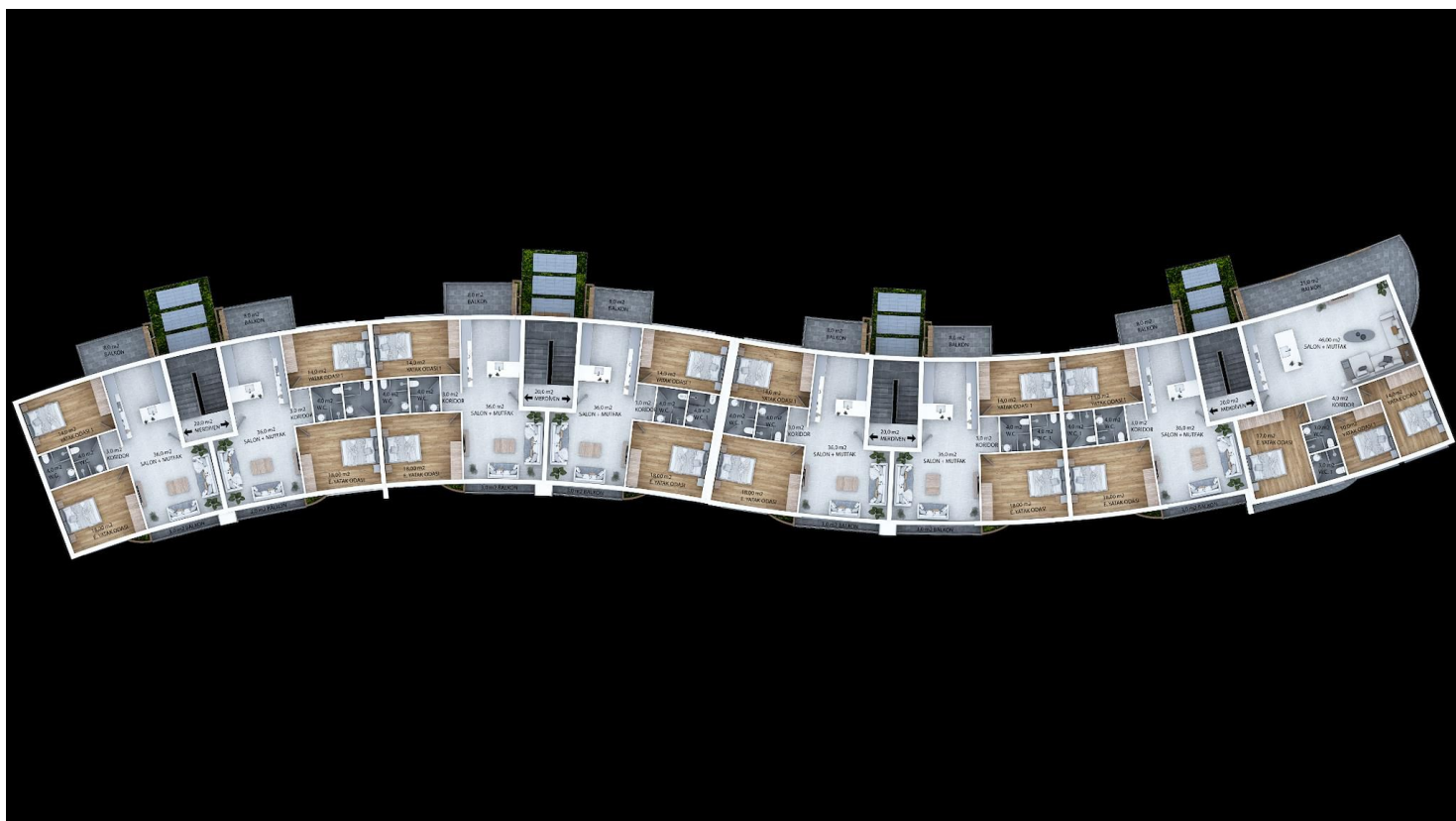
# Apartament me dy dhoma gjumi në një qytet komod

Imazhet e jashtme



# Apartament me dy dhoma gjumi në një qytet komod

Plani i dyshemese



# Objektet



Kopshtet (e peizazhit)



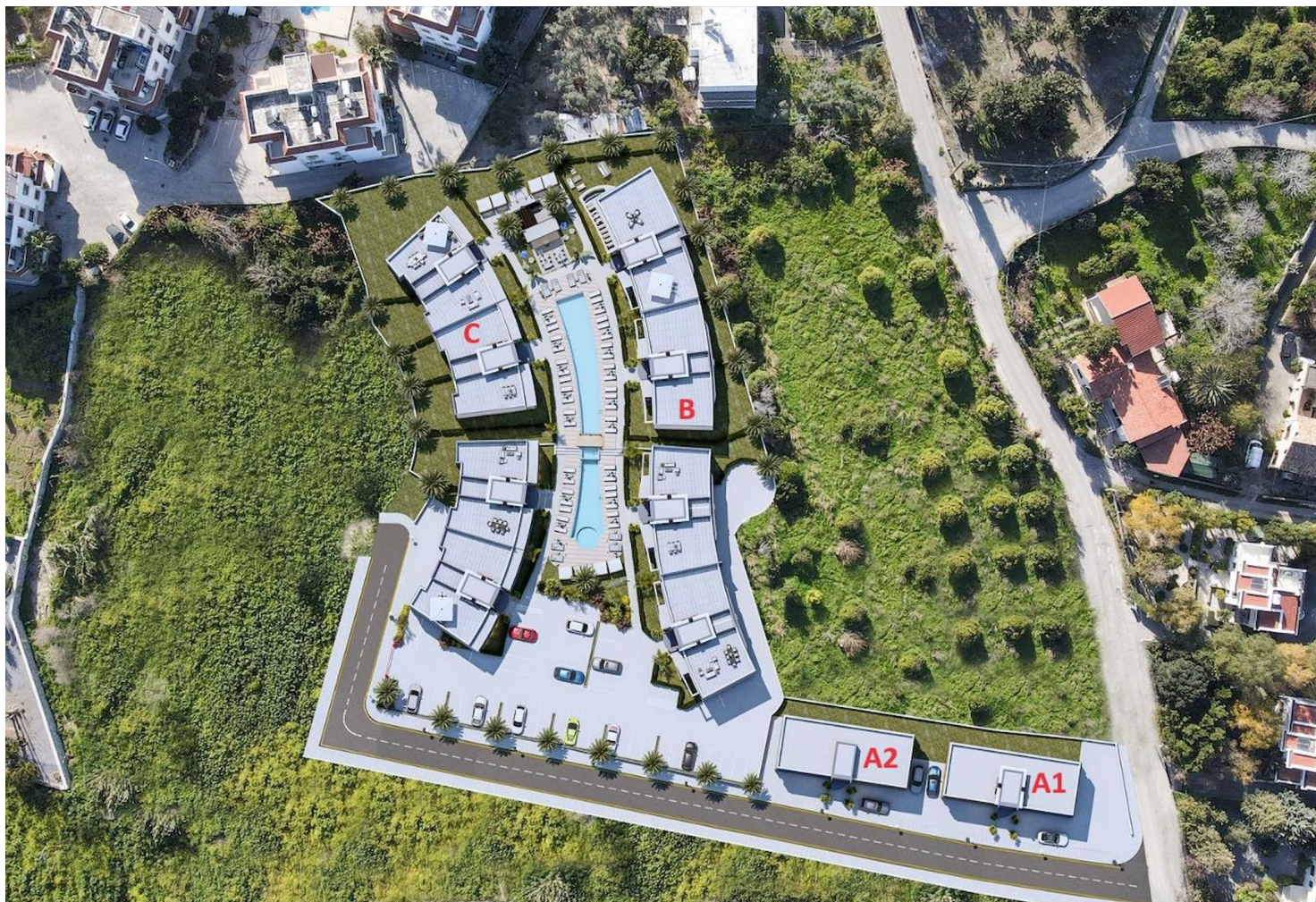
Parkim makinash



Pishinë (e hapur)

# Plani i sitit

Lapta, Kyrenia West, Qiproja e Veriut



Email: [sales@dmgpropertygroup.com](mailto:sales@dmgpropertygroup.com)

Faqja e internetit: [www.northcyprusprojects.com](http://www.northcyprusprojects.com)



**Kibris Sunum**

# Vendndodhja e projektit

Vendndodhja: Lapta, Kyrenia.



Kafenetë dhe Restorantet	4 min	Dyqane	8 min
Supermarket	5 min	Spitali	10 min
ATM & Bank	5 min	Aeroporti Ercan	65 min
Klubi i plazhit	6 min	Aeroporti i Larnakës	95 min
Farmacit	7 min		

# Rreth Projektit

Kompleksi rezidencial në Lapta, vetëm 800 metra nga deti, ofron kombinimin perfekt të rehatisë dhe natyrës. Sipërfaqja e përgjithshme e Projekti është 7,168 m<sup>2</sup>, duke përfshirë 1,300 m<sup>2</sup> sipërfaqe të gjelbra. Rrethet 2+1 ofrojnë akomodim të bollshëm dhe funksional. Kompleksi ka një pishinë komunale prej 180 m<sup>2</sup>, e rrethuar nga një zonë rekreative e mirëmbajtur. Është një vend ideal për ata që vlerësojnë luksin dhe afërsinë me natyrën.



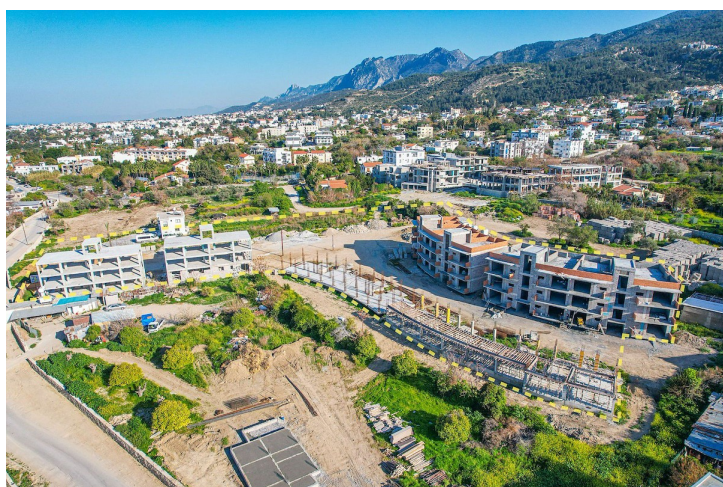
# Apartament me dy dhoma gjumi në një qytet komod

Statusi i Ndërtimit

prill 2025



mars 2025





# Plani i pagesës për këtë lloj prone

## Informacioni i Pronës

Lloji

**2 Dhomat e gjumit  
Apartament**

Nr

**D2**

Bloko

**C**

Kati

**0**

Brendshme

**95.00 m<sup>2</sup>**

Hapësira totale e banimit

**95.00 m<sup>2</sup>**

# Plani i pagesës për këtë lloj prone

## Plani i pagesës

Data aktuale maj 2025	Data e fillimit dhjetor 2024	Data e dorëzimit gusht 2026	Çmimi £160 000	Shuma fillestare e pagesës £56 000 <span>35%</span>
--------------------------	---------------------------------	--------------------------------	-------------------	--

### 65% të planit të pagesës me këste

1. me këste qershor 2025	£6 934
2. me këste korrik 2025	£6 934
3. me këste gusht 2025	£6 934
4. me këste shtator 2025	£6 934
5. me këste tetor 2025	£6 934
6. me këste nëntor 2025	£6 934
7. me këste dhjetor 2025	£6 934
8. me këste janar 2026	£6 934
9. me këste shkurt 2026	£6 934
10. me këste mars 2026	£6 934
11. me këste prill 2026	£6 934
12. me këste maj 2026	£6 934
13. me këste qershor 2026	£6 934
14. me këste korrik 2026	£6 934
15. me këste gusht 2026	£6 924